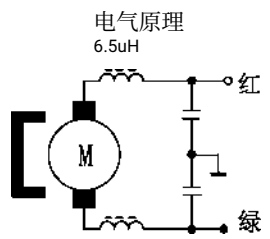
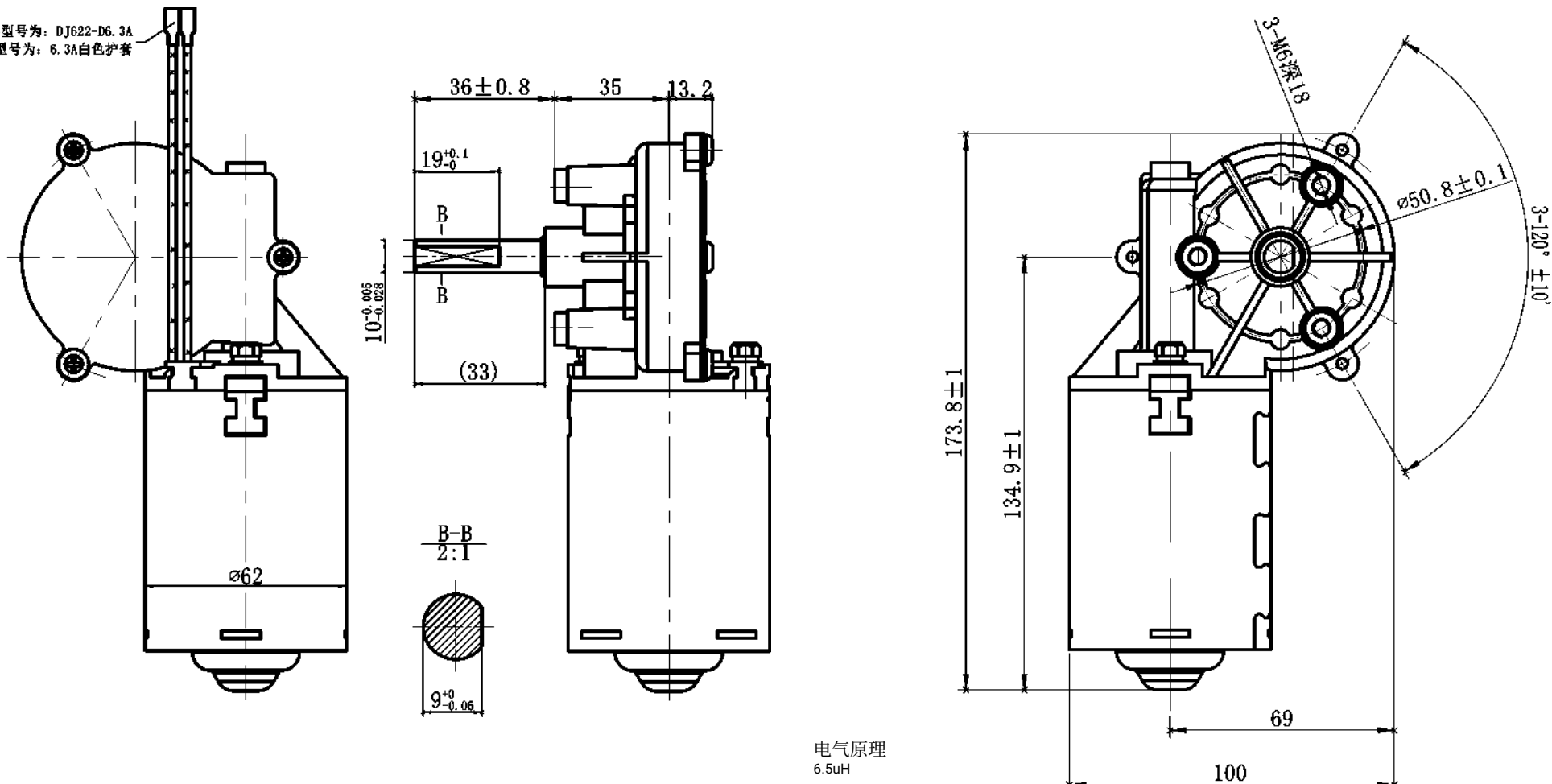


插件型号为: DJ622-D6. 3A
护套型号为: 6. 3A白色护套



- 1、视减速器三固定爪端的轴，当引出线红线接电源时电机应为逆时针旋转；当引出线绿线接电源时电机为顺时针旋转。电机内部带有抗干扰装置。
- 2、干扰装置。
- 3、电机技术性能：

a、电压：DC 24V	b、空载转速：50+ 10%r/min
c^空载电流：不大于 1.5A	d、工作力矩：6N.m 不大于
e^负载转速：40±5r/min	f、负载电流：5A
g、制动力矩：22N.m	
- 4、工作环境温度：-20°~+60°
- 5、电机为短时工作制。
- 6、电机旋转换向时，施加力矩应不大于 8N.ni。
- 7、电机噪音不大于 60dB。
- 8、变速箱内齿轮为包铁铜齿轮。
- 9.蜗杆头数为 1,减速比为 60 : 1。

±0.	±0.	±	±	±0.	±	±.	±0.	±
3	23	0.1	0.1	12	±	08	06	0.0
N1	18	80-	30	18	10-	6-1	3	0.0
80	0-1	13	~	~	18	0	~	3

未注线性公差

				外形图			
版	标	签名	日期			客户名称	
设计						部件型号	W. E2032R
校对				重量		图纸编号	WE2032R-ZK-55
审核				视图		版次	
批准				比例	1:1	共页第页	

旧底图总号

底图总号